



## SEA-DOO KIT-調整可能なライザー付きハンドルバ

印刷可能バージョン

この記事の評価する

(平均評価: 評価なし)

言語 英語

プロパティを表示

製品:	Sea-Doo_watercraft
プロジェクト番号:	487802197
取扱説明書P/N:	487802197
リビジョン番号:	
改訂日:	
対象品目:	調整可能なライザー付きハンドルバー

インストールの前に、ナレッジセンターにアクセスして、この手順シートの最新バージョンを入手していることを確認してください。

このドキュメントでは、次の記号を使用できます。

**警告**

回避しないと、死亡または重傷を負う可能性がある危険な状況を示します。

**注意:** 回避しないと、軽傷または中程度の傷害を招く可能性がある危険な状況を示します。

**通知** 従わない場合、車両のコンポーネントやその他の資産に重大な損傷を与える可能性のある指示を示します。

**警告**

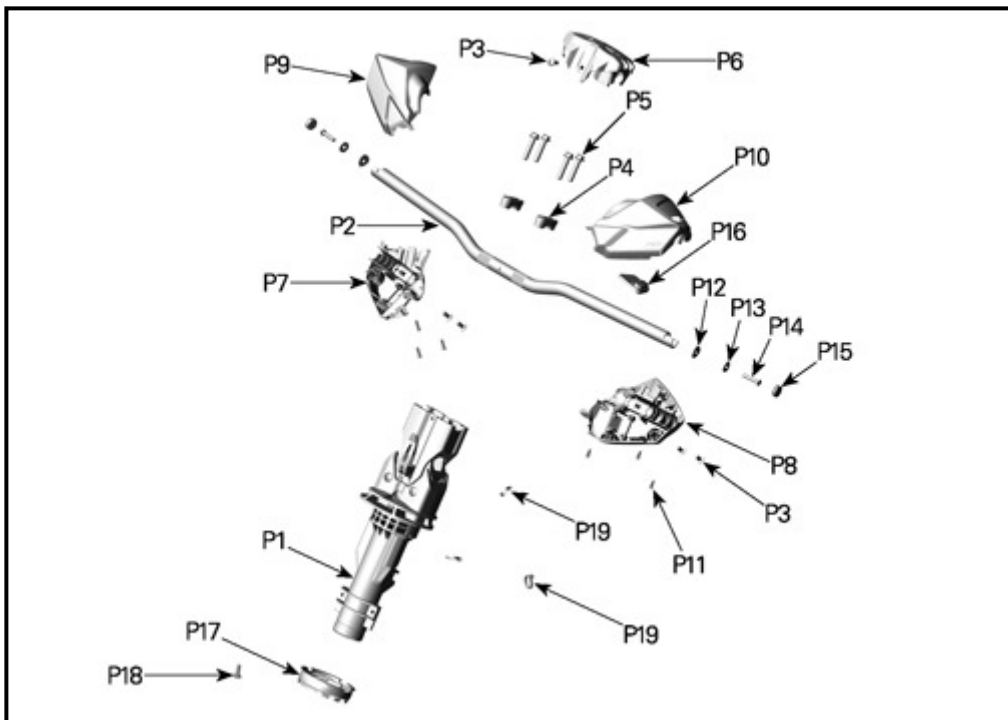
-このキットは、特定の適用モデル専用設計されています（認定BRPディーラーがモデルを確認します）。販売されたユニット（ユニット）以外のユニットにはお勧めできません。

-この説明シートは購入者に提供する必要があります。

**注:** このドキュメントの図は、さまざまなアセンブリの一般的な構造を示しており、部品の完全な詳細や正確な形状を再現していない場合があります。ただし、それらは同じまたは類似した機能を持つ部品を表します。

設置時間は約1.25時間です。

## キットのアイテム



項目	説明	品番	数量
P1	ステアリングコラム	277002042	1
P2	ハンドルバー	別売りではありません	1
P3	M6 X 16 トルクスねじ	250000922	5
P4	ハンドルバーのサポート	506152751	2
P5	M8 X 40六角形弾性フランジ付きネジ	250000834	4
P6	ハンドルバーパッド	277002005	1
P7	RH Lower Handlebar Housing	277002007	1
P8	LH Lower Handlebar Housing	277002006	1
P9	RH Handlebar Housing Cover	277002004	1
P10	LH Handlebar Housing Cover	277002003	1
P11	K40 X 16 Hexagonal Flanged Screw	241141660	6
P12	Handlebar Sheath	277001863	2
P13	M6 Stainless Flat Washer	234062600	2
P14	M6 X30 Hexagonal Screw	250000002	2
P15	Black Handlebar Sheath Cap	277000203	2
P16	Console Plug	Not Available Separately	1

P17	Wear Ring	277001874	1
P18	M6 X 20 Torx Screw	250000350	1
P19	Locking Tie 206 mm	293750027	3
P20	LH Handlebar Controls Decal (Not Shown)	219905024	1
P21	RH Handlebar Controls Decal (Not Shown)	219905025	1

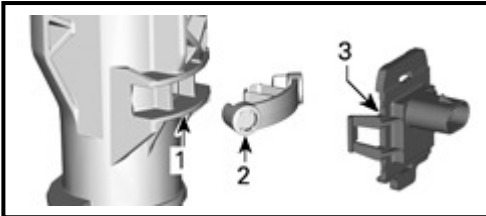
## INSTRUCTIONS

### Vehicle Preparation

1. Remove steering column (see shop manual procedures).

**NOTE:** For MY16 models and older, install the kit 295100702 prior to removing steering column.

2. Remove magnet from steering column.



#### O.T.A.S. COMPONENTS

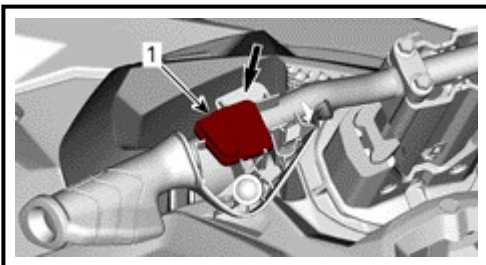
1. Steering column
2. Magnet
3. Hall effect switch

### Installation

1. Install steering column [P1] (see Spark Trixx MY17 shop manual procedures).
2. Install the part shown in the image below to fill hole in handlebar controls cover.

**NOTE:** For models with VTS, refer to instruction sheet 487802198 for installation.

**NOTE:** For models with RFID key, refer to instruction sheet 487802284 for installation.



3. 下の画像に示すように、ハンドルバーコントロールにデカール[P20]および[P21]を取り付けます。



上面図

ハンドルを取り付けます（ショップの手動手順を参照）。  
以前に取り外した部品を取り付けます。

---

2099-10-03