



## PWCキット-BRPオーディオプレミアムシステム-GTI、GTI SE、GTR、Wake 170（2020以降）

印刷可能バージョン

この記事の評価する

(平均評価: 3)

言語 英語 ▼

[プロパティを表示](#)

製品:	Sea-Doo_watercraft
プロジェクト番号:	487803162_rev1
取扱説明書P/N:	487803162
リビジョン番号:	1
改訂日:	2020年6月
対象品目:	BRP Audio-Premiumシステム-GTI、GTI SE、GTRおよびWake 170（2020以降）

このドキュメントでは、次の記号を使用できます。

### 警告

回避しないと、死亡または重傷を負う可能性がある危険な状況を示します。

**▲注意：** 回避しないと、軽傷または中程度の傷害を招く可能性がある危険な状況を示します。

**通知** 従わない場合、車両のコンポーネントやその他の資産に重大な損傷を与える可能性のある指示を示します。

### 警告

- 安全上の理由から、このキットは認定BRP販売店が取り付ける必要があります。
- このキットは、特定の適用モデル専用設計されています（認定BRPディーラーがモデルを確認します）。販売されたユニット（ユニット）以外のユニットにはお勧めできません。
- キットのインストールにテンプレートが必要な場合は、テンプレートが拡張可能であることを確認してください。
- 分解/組み立ての際にロック装置（ロックタブ、セルフロックファスナーなど）の取り外しが必要な場合は、必ず新しいものと交換してください。
  - ・トルクレンチの締付け仕様を厳守してください。
- 電動工具を使用するときは、常に眼の保護と適切な手袋を着用してください。
- 特に指定のない限り、車両で操作を行うときはエンジンをオフにする必要があります。
- ホイール、トランスミッションコンポーネントなど、動く可能性のある部品に常に注意してください。
- 一部のコンポーネントはHOTです。作業を行う前に、常にエンジンが冷めるのを待ちます。

**警告**

エンドユーザー向けの重要な安全情報や操作手順が、この手順シートに含まれている場合があります。必ず、キットの部品番号と、このキットに含まれている指示シートをお客様に提供してください。お客様がアクセサリを適切に使用するために必要なすべての情報にアクセスできることを確認します。

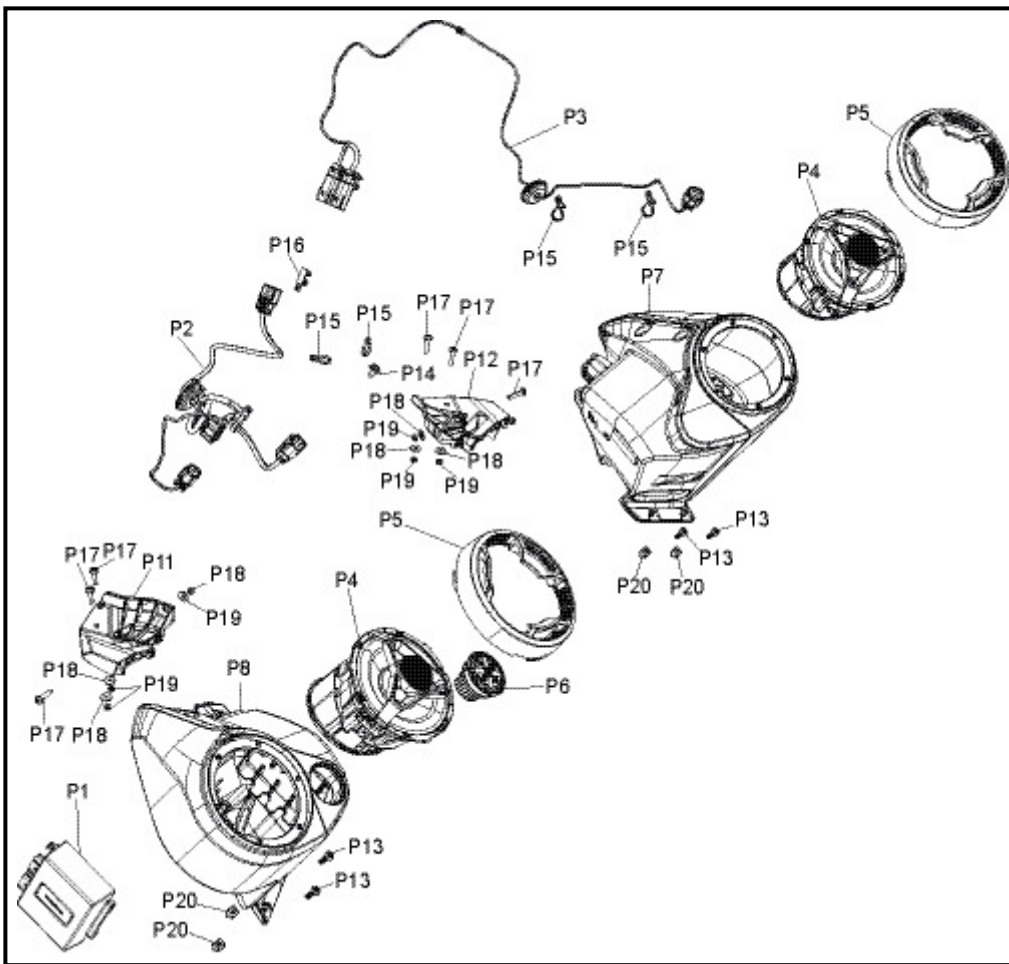
**注：**特に指定がない場合は、次の表の締め付けトルクを使用してください。

	グレード			
	5.8	8.8	10.9	12.9
M4	1.8±0.2 N•m (16±2 lbf•in)	2.8±0.2 N•m (25±2 lbf•in)	3.8±0.2 N•m (34±2 lbf•in)	4.5±0.5 N•m (40±4 lbf•in)
M5	3.3±0.2 N•m (29±2 lbf•in)	5±0.5 N•m (44±4 lbf•in)	7.8±0.7 N•m (69±6 lbf•in)	9±1 N•m (80±9 lbf•in)
M6	7.5±1 N•m (66±9 lbf•in)	10±2 N•m (89±18 lbf•in)	12.8±2.2 N•m (113±19 lbf•in)	16±2 N•m (142±18 lbf•in)
M8	15.3±1.7 N•m (135±15 lbf•in)	24.5±3.5 N•m (18±3 lbf•ft)	31.5±3.5 N•m (23±3 lbf•ft)	40±5 N•m (30±4 lbf•ft)
M10	29±3 N•m (21±2 lbf•ft)	48±6 N•m (35±4 lbf•ft)	61±9 N•m (45±7 lbf•ft)	73±7 N•m (54±5 lbf•ft)
M12	52±6 N•m (38±4 lbf•ft)	85±10 N•m (63±7 lbf•ft)	105±15 N•m (77±11 lbf•ft)	128±17 N•m (94±13 lbf•ft)
M14	85±10 N•m (63±7 lbf•ft)	135±15 N•m (100±11 lbf•ft)	170±20 N•m (125±15 lbf•ft)	200±25 N•m (148±18 lbf•ft)
M16	126±14 N•m (93±10 lbf•ft)	205±25 N•m (151±18 lbf•ft)	255±30 N•m (188±22 lbf•ft)	305±35 N•m (225±26 lbf•ft)
M18	170±20 N•m (125±15 lbf•ft)	273±32 N•m (201±24 lbf•ft)	330±25 N•m (243±18 lbf•ft)	413±47 N•m (305±35 lbf•ft)

このドキュメントの図は、さまざまなアセンブリの一般的な構造を示しており、部品の完全な詳細や正確な形状を再現していません。ただし、それらは同じまたは類似した機能を持つ部品を表します。

設置時間は約1.0 時間です。

## 取り付けるパーツ



項目	説明	品番	数量
P1	増幅器	278003464	1
P2	メインハーネス	278003758	1
P3	スピーカーハーネス	278003759	1
P4	スピーカー	278003463	2
P5	スピーカーグリル	278003466	2
P6	Bluetoothリモートコントロールラジオ	278003465	1
P7	左エンクロージャアセンブリ	278003876	1
P8	右エンクロージャアセンブリ	278003877	1
P9	LH Bluetoothオーディオシステム (表示なし) *	278003874	1
P10	RH Bluetoothオーディオシステム (表示なし) *	278003875	1
P11	LHブラケット	278003766	1
P12	RHブラケット	278003768	1

P13	M6.81 x 30トルクスネジ	250001007	4
P14	取り付けダーツ	293730018	1
P15	206 mm口ツキングタイ	293750027	4
P16	クリップ	515178223	1
P17	M6 x 25トルクスネジ	250001116	6
P18	M6平ワッシャー	234062600	6
P19	弾性止めナット	232561200	6
P20	インサート	291003793	4

\* LHおよびRH Bluetoothオーディオシステム[P9]および[P10]は、それぞれのパーツ[P1]~[P8]ですでに組み立てられています。

## 指示

**注：**車両に魚群探知機/ GPSが装備されている場合、複数の Accハーネス (P / N 278003684) が必要です。

**注：**左側が示されていますが、手順は両側とも同じです。

## 車両準備

**通知** 電气的変更を行う前に、必ずバッテリーを取り外してください。ツールをバッテリーの上に置かないでください。この特定の順序で正確に進んでください：

- 最初に黒のケーブル (-) を外します。
- Disconnect RED cable (+) after.
- Secure battery by covering pole with isolating material.

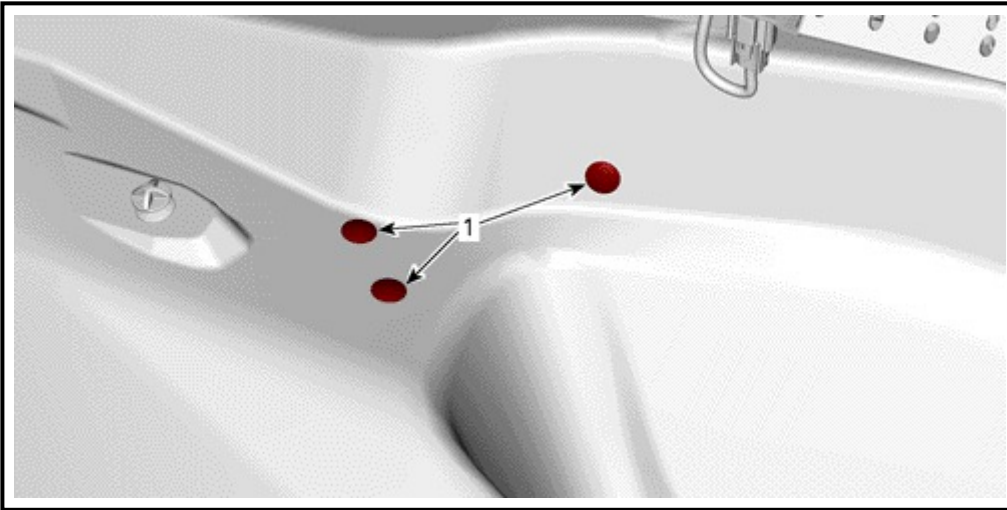
**NOTICE** When routing or installing harness ensure the harness does not come into contact with any sharp edge, mobile parts and hot surfaces.

Refer to shop manual to remove:

- Seat
- Mirror support
- Left central body panel
- Left front body panel

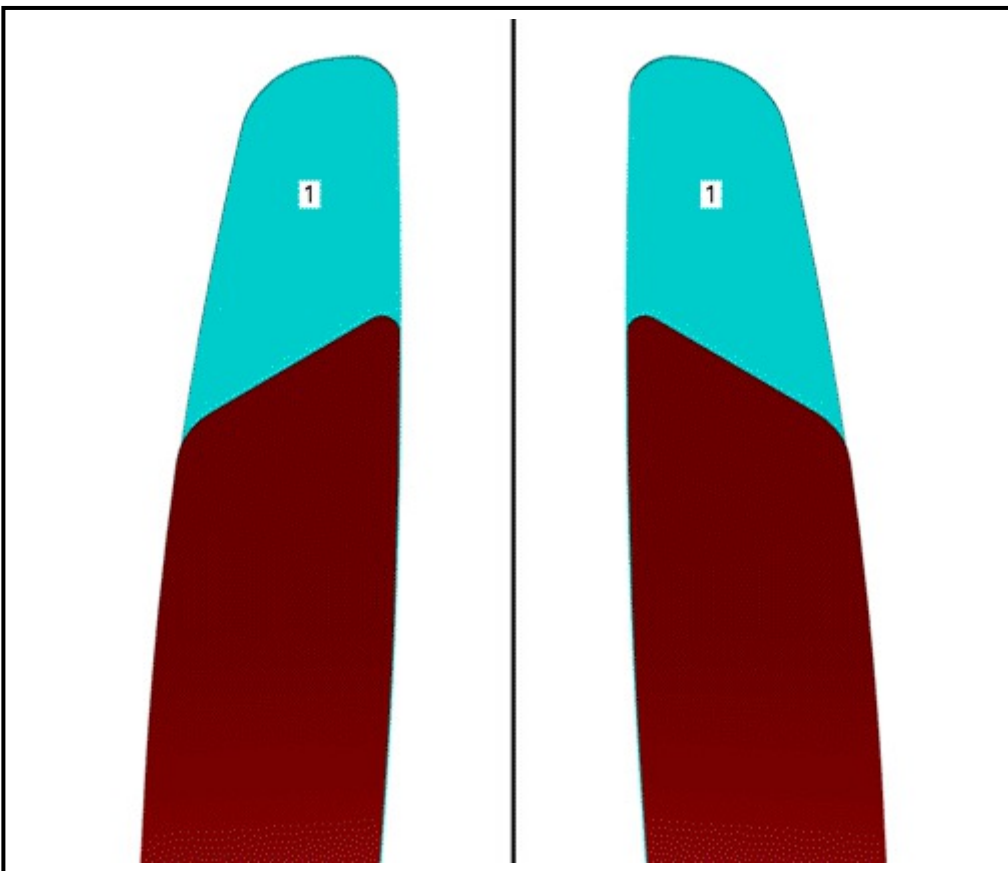
## Part Installation

1. Remove the darts (3) on both sides of the vehicle.



LEFT SIDE VIEW

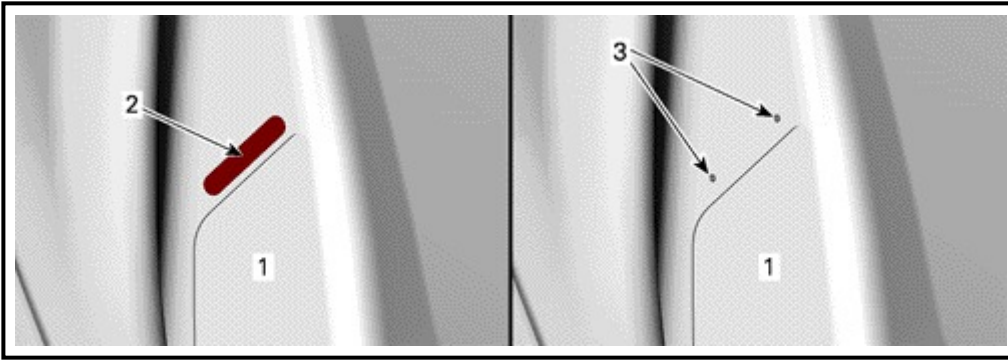
2. Remove both side anti-slip carpet.  
Use the template to cut the anti-slip carpet as shown below.



BOTH SIDES

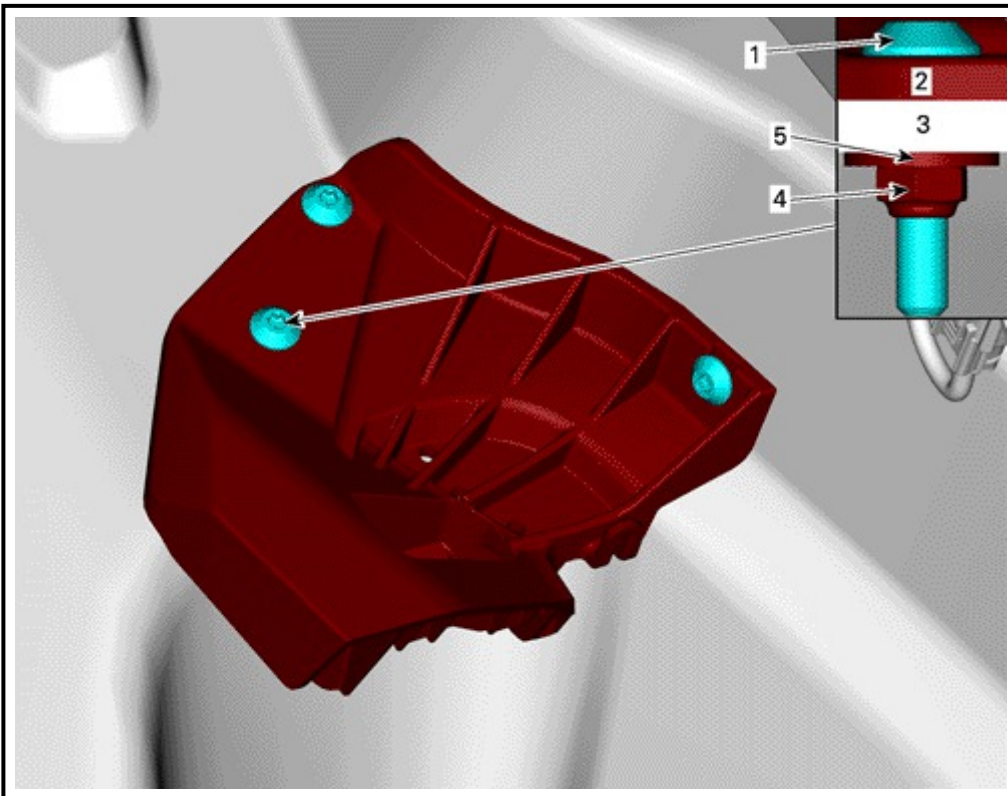
1. Sections to be removed

3. Remove plastic film on the body and drill using a 5.5 mm drill bit in order to clear the two holes shown below.



- 1. Anti slip carpet
- 2. Plastic film
- 3. Holes to drill

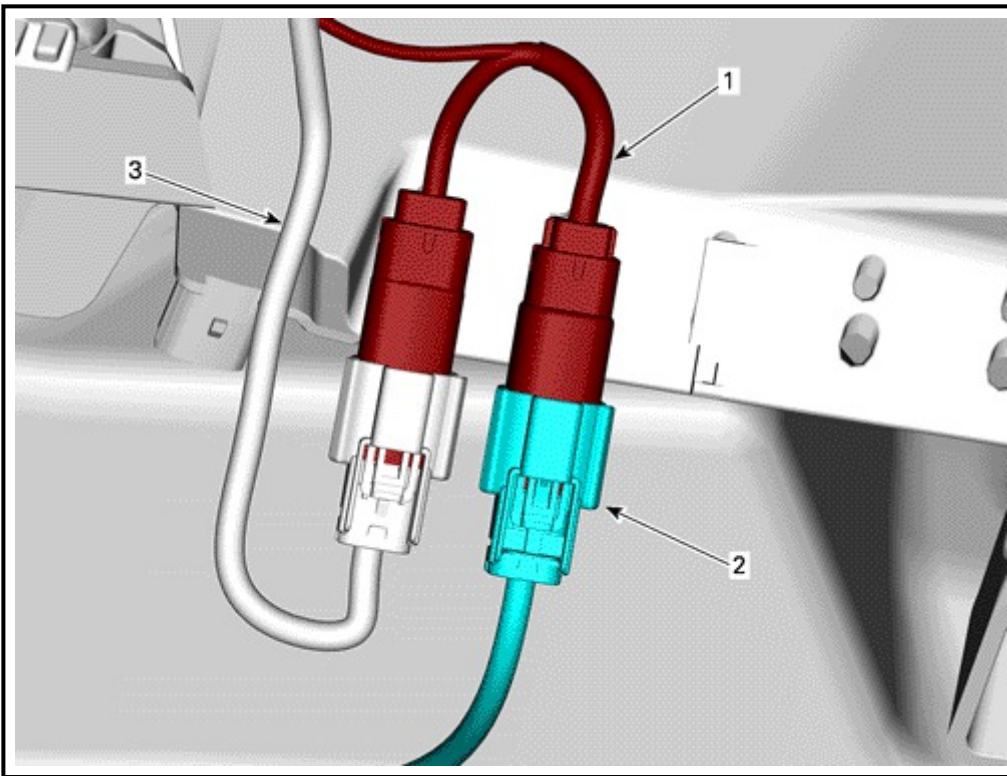
4. Install LH bracket [P11] on the deck using M6 x 25 Torx screws [P17], M6 flat washer [P18] and elastic stop nut [P19].



- 1. M6 x 25 Torx screws [P17]
- 2. LH Bracket [P11]
- 3. Body
- 4. Elastic stop nut [P19]
- 5. M6 flat washer [P18]

<b>Tightening Torque</b>	
M6 X 25 Torx screws [P17]	7.5 ± 1 N•m (66 ± 9 lbf•in)

5. Position the LH Bluetooth audio system [P9] and RH bluetooth audio system [P10] on vehicle. Connect the harness of the left speaker with the right one as shown below

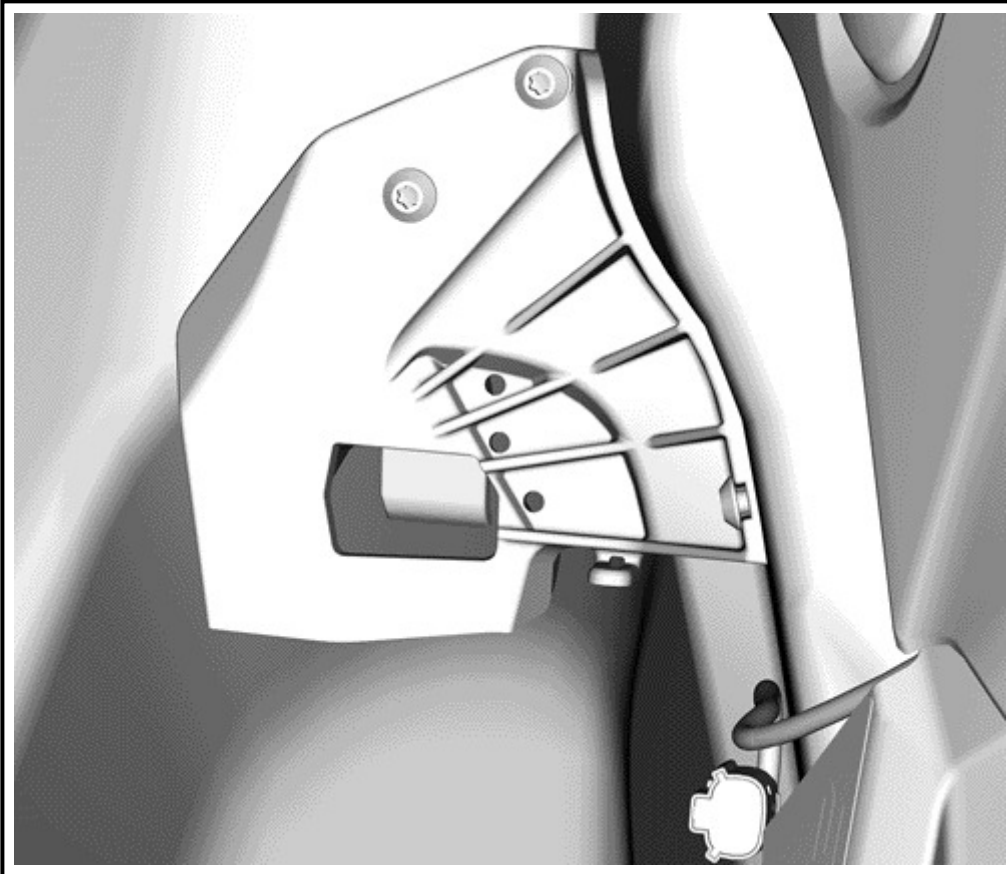


1. Speaker harness [P3]
2. Main harness [P2]
3. Vehicle harness

6. Insert the LH Bluetooth audio system [P9] in position by sliding it into the front support.



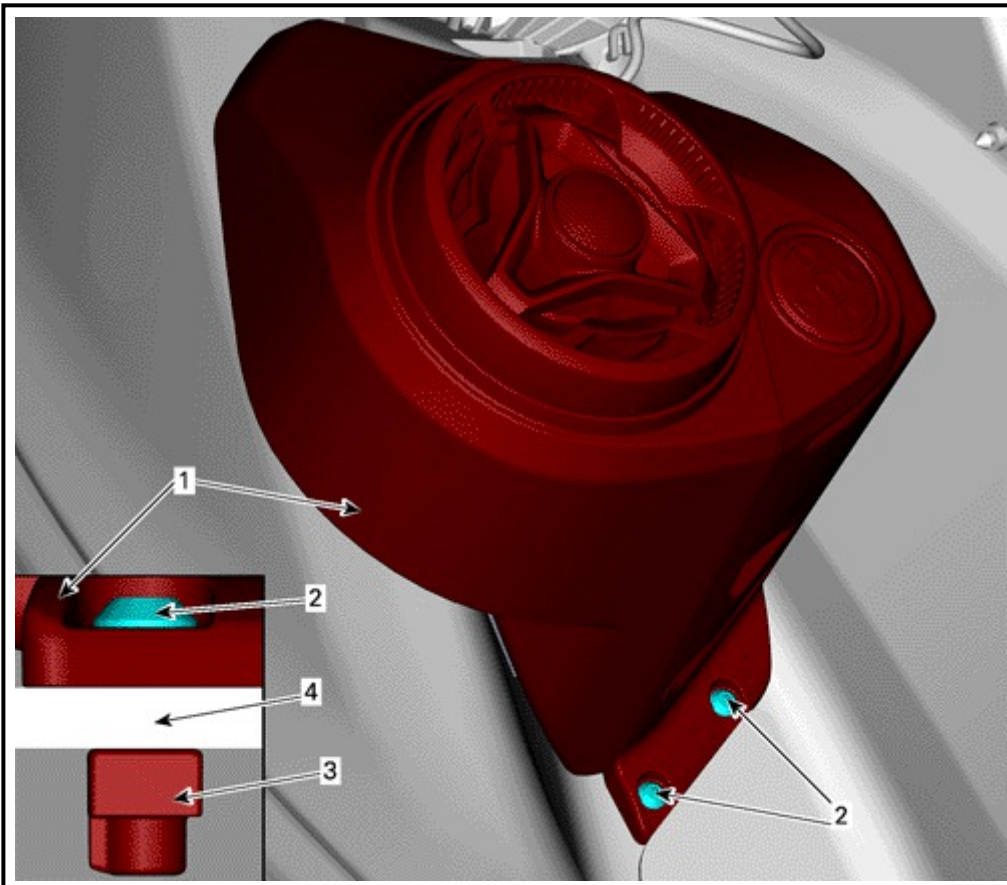
LEFT SIDE VIEW OF THE VEHICLE



TOP VIEW OF THE VEHICLE

7. Secure LH Bluetooth audio system [P9] onto the body using M6.81 x 30 Torx screw [P13] and insert [P20] from underneath.

**NOTE:** Use a 11/16" socket to help maintaining the insert [P20] while screwing the M6.81 x 30 Torx screw [P13].



1. LH Bluetooth audio system [P9]
2. M6.81 x 30 Torx screw [P13]

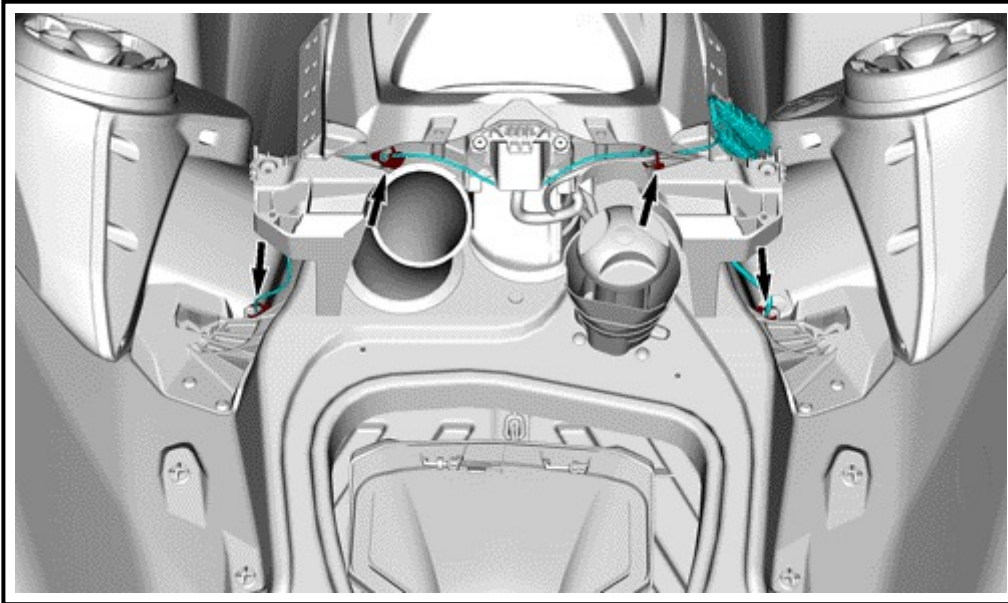


3. Insert [P20]

4. Body

Tightening Torque	
M6.81 x 30 Torx screw [P13]	4.5 ± .5 N•m (40 ± 4 lbf•in)

8. Secure the harness using locking tie [P15] and mounting dart [P14] away from moving parts and/or hot parts.



**NOTE:** Ensure harness is properly secured and no slack is present.

9. Reconnect battery and ensure the radio and sound system work properly.

**NOTICE** Connect **RED** cable (+) first then **BLACK** (-).

10. Reinstall all removed parts and refer to appropriate shop manual.

- Seat
- Mirror support
- Left central body panel
- Left font body panel

**NOTICE** When routing or installing harness ensure the harness does not come into contact with any sharp edge, mobile parts and hot surfaces.

## TROUBLESHOOTING

手順については、SHOP MANUALの適切なセクションを参照してください。

## サウンドシステム運用

**▲注意：** 大音量の音楽に長時間さらされると、聴力を損なう可能性があります。したがって、45分のリスニングごとに10分の休憩時間をとることをお勧めします。

手順については、オペレーターガイドの適切なセクションを参照してください。

[TEMPLATE.pdf](#)  
2099-10-08